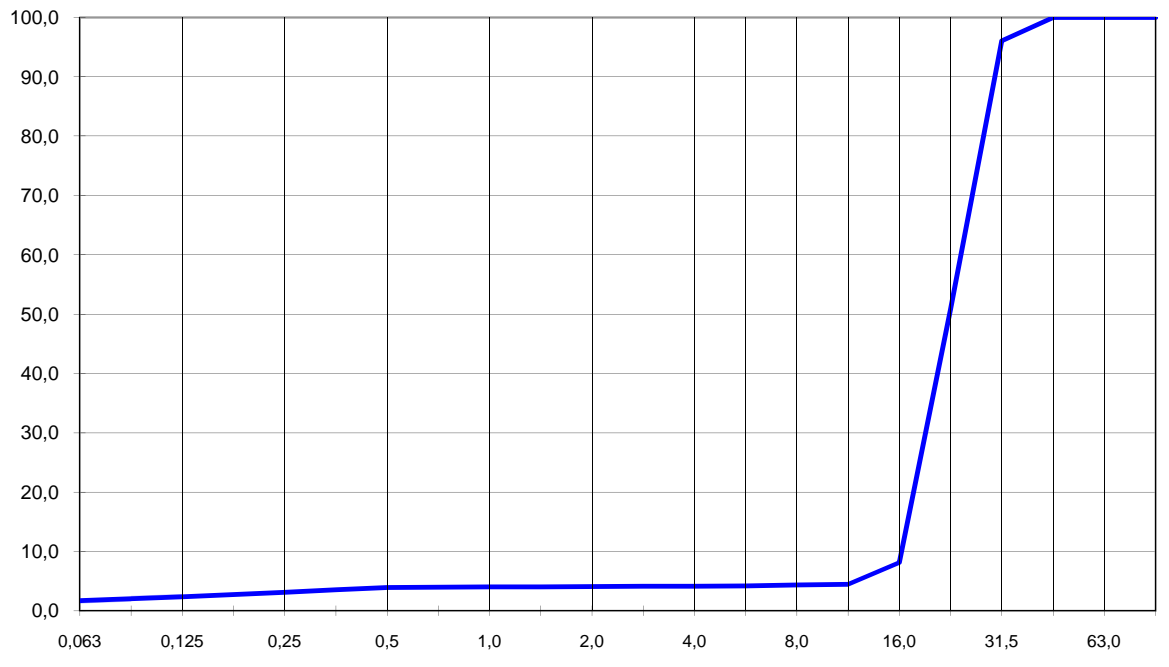


ANALYS AV STENMATERIAL

Entreprenör:	Provt.datum: 20100526	Lab Provnr: 2005620
Objekt:	Märkning:	
Leverantör:	Provtagn.plats: Igersdela	
Produkt: Natursingel 16/32 mm	Provtagare: JE	

Analysresultat:
SS-EN 933-1 Kornstorleksfördelning-siktning



Noteringar
Produktionskontroll
Torrstiktat
JE/Laborant

Passerande mängd vikt-% vid sikt mm															
0,063 mm	0,125 mm	0,25 mm	0,5 mm	1,0 mm	2,0 mm	4,0 mm	5,6 mm	8,0 mm	11,2 mm	16,0 mm	22,4 mm	31,5 mm	45,0 mm	63,0 mm	90,0 mm
1,7	2,4	3,1	3,9	4,0	4,1	4,2	4,2	4,3	4,5	8,2	50,8	96,0	100,0	100,0	100,0

Underskrift: _____