

ANALYS AV FÖRSTÄRKNINGSGRUS

Entreprenör: _____ Provtagare: **JE**

Leverantör: _____ Märkning: _____

Produkt: **Förstärkning 0/90 mm** Provtagn.plats: **Runtorp**

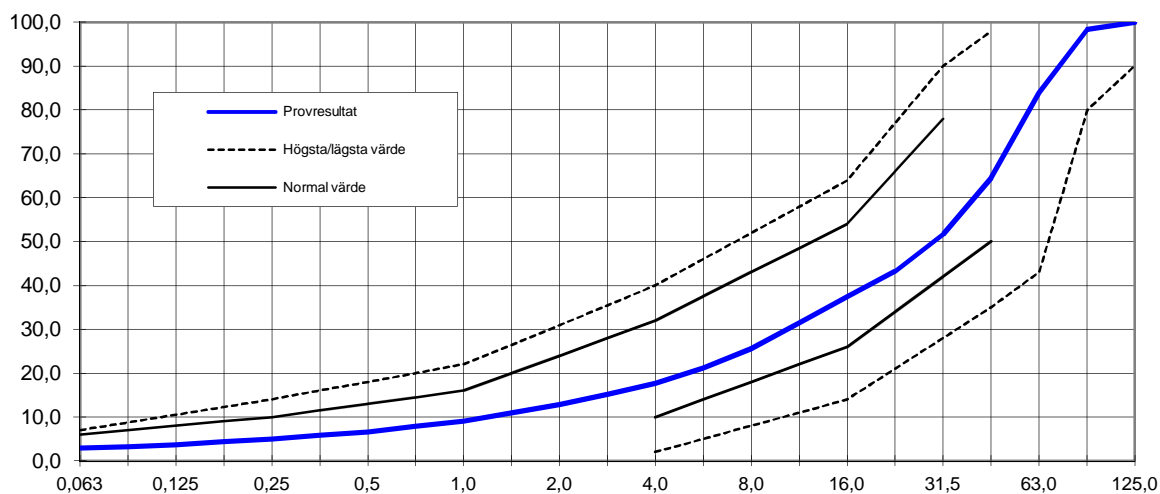
Objekt: _____ Lab Provnr: **2005020**

Provtagare: **JE**

Analysresultat:

SS-EN 933-1 Kornstorleksfördelning siktning

Gränskurvor förstärkningslager till belagda vägar enligt VVTBT publ 2009:117



Noteringar

Produktionskontroll
Tvättsiktat
Laborant MR

Passerande mängd vikt-% vid sikt mm

0,063 mm	0,125 mm	0,25 mm	0,5 mm	1,0 mm	2,0 mm	4,0 mm	5,6 mm	8,0 mm	11,2 mm	16,0 mm	22,4 mm	31,5 mm	45,0 mm	63,0 mm	90,0 mm	125 mm	180 mm
2,9	3,7	5,0	6,7	9,1	12,8	17,7	21,2	25,5	31,4	37,4	43,3	51,7	64,5	84,0	98,4	100,0	100,0

AB Nybrogrus 2012-01-30

Underskrift: _____