

ANALYS AV FÖRSTÄRKNINGSGRUS

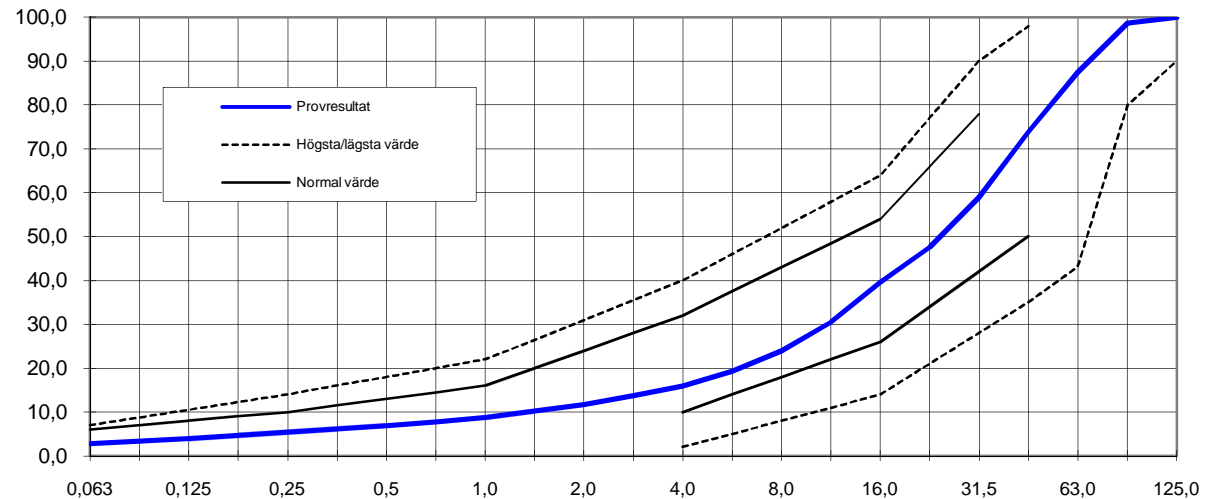
Entreprenör:
Leverantör:
Produkt: **Förstärkning 0/90 mm**
Objekt:

Provt.datum: **20101019** Lab Provnr: **2004995**
Märkning: **Laborant MR**
Provtagn.plats: **Brånahult**
Provtagare: **JE**

Analysresultat:

SS-EN 933-1 Kornstorleksfördelning siktnin

Gränskurvor förstärkningslager till belagda vägar enligt VVTBT publ 2009:117



Noteringar

Produktionskontroll
Tvättsiktat
Nyprod

Passerande mängd vikt-% vid sikt mm

0,063 mm	0,125 mm	0,25 mm	0,5 mm	1,0 mm	2,0 mm	4,0 mm	5,6 mm	8,0 mm	11,2 mm	16,0 mm	22,4 mm	31,5 mm	45,0 mm	63,0 mm	90,0 mm	125 mm
2,8	4,0	5,5	6,9	8,8	11,6	15,9	19,3	24,0	30,6	39,5	47,6	58,9	73,9	87,5	98,6	100,0

AB Nybrogrus 2010-10-26

Underskrift: _____